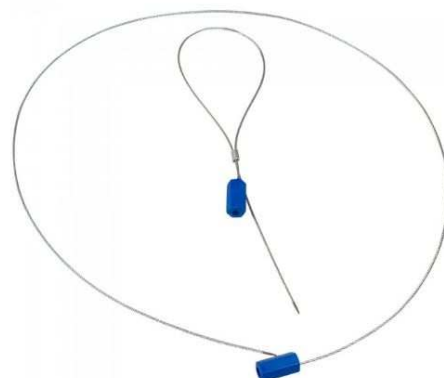
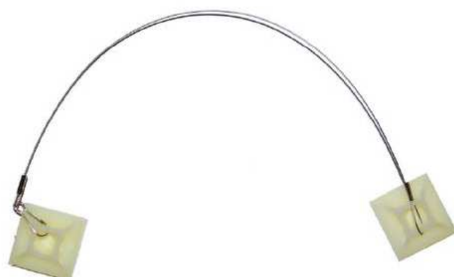


## ANCORAGGI IN METALLO PER POSTAZIONI DI MONITORAGGIO



### Caratteristiche

#### Ancoraggi:

Ancoraggi in metallo zincato, con piastre adesive e/o gancio in plastica ideale per gli ambienti interni. Il sistema permette di ancorare le postazioni per il monitoraggio di roditori e insetti, garantendone così la loro facile reperibilità, in linea con gli standard vigenti. I laccetti sono inoltre abbastanza lunghi da permettere al personale di poter svolgere le pulizie al di sotto delle stesse, evitando l'accumulo di sporcizia. Disponibile da 25 cm (con o senza gancio per staccare il cavo) e da 50 cm.

#### BSP Fix:

Una soluzione rapida e monouso per collegare gli erogatori di esche per i roditori a altri supporti (pali, occhielli, etc.)

Il cavo d'acciaio deve essere infilato nella fibbia blu e tirando viene saldamente fissato. Il cavo è lungo 100 cm. L'unico modo per disconnettere il deposito dell'esca è tagliare il cavo d'acciaio.

Articolo	Codice	Confezione
Ancoraggio 25 cm	12-1756-25	Confezione da 10 pz
Ancoraggio 25 cm con gancio	12-1756-25G	Confezione da 10 pz
Ancoraggio 50 cm	12-1756-50	Confezione da 10 pz
BSP Fix	12-2083-BSP100	Confezione da 10 pz