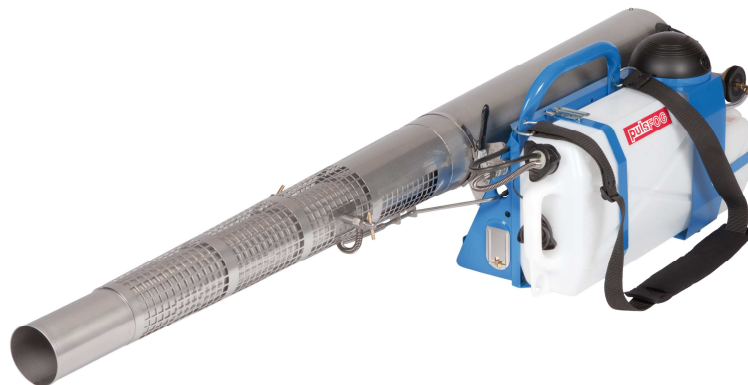


## TERMONEBBIOGENO PORTATILE

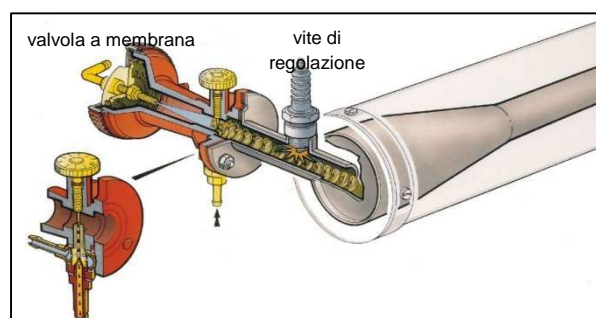


### Campo di applicazione

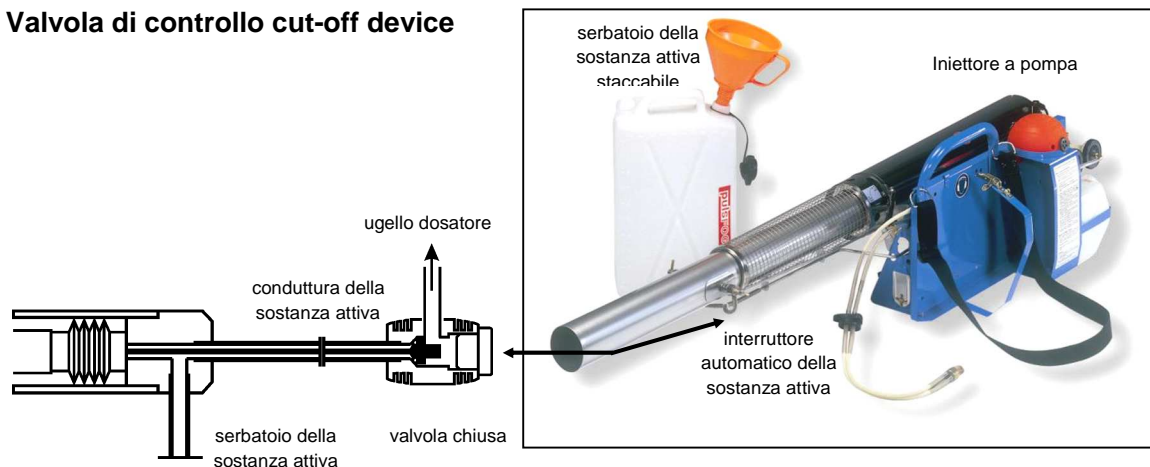
THERMAL FOGGER K-30-STD è un termonebbiogeno portatile per trattamenti di esterni ed interni (verificare la legislazione locale). La termonebulizzazione è il fenomeno che produce goccioline ultra-fini con dimensione variabile di 1 a 50  $\mu\text{m}$  (1 micron = 1/1000 mm) utilizzando l'energia termo-propulsiva. Le sostanze liquide vengono vaporizzate nell'apparecchio e formano aerosol per mezzo della condensazione a contatto con l'aria fredda dell'ambiente. La termonebulizzazione viene utilizzata per la disinfestazione dei parassiti, dove le sostanze attive dovrebbero essere distribuite in modo uniforme, anche in luoghi inaccessibili, senza lasciare residui sgradevoli. La tecnica della nebulizzazione è la soluzione idonea per trattare larghe zone e spazi con una quantità minima di soluzione, con meno lavoro operativo e con minimo danno per l'ambiente (meno residui, nessuna penetrazione delle sostanze nel suolo), ad esempio nel campo della salute pubblica, protezione delle derrate alimentari, protezione delle piante, disinfezione, decontaminazione e deodorizzazione.

### Caratteristiche

- Il motore a reazione senza parti in movimento permette trattamenti illimitati.
- Serbatoio della sostanza attiva da 9 litri, facilmente staccabile, fatto di polietilene resistente, trasparente con scala graduata in litri.
- Doppia camicia di raffreddamento in acciaio inossidabile/ diffusore con presa frontale per il raffreddamento dell'aria, assorbimento del suono aggiuntivo e controllo efficace del calore.
- Sistema d'avviamento rapido manuale attraverso un'immissione brevettata diretta di benzina e un'accensione automatica.
- Per motivi di sicurezza: serbatoio della benzina non pressurizzato.
- Molte parti in metallo fabbricate in acciaio inossidabile.
- Valvola di controllo per la nebulizzazione manuale combinata con l'interruttore automatico della sostanza attiva, cut-off device (inclusa).
- Il design semplice e facile permette all'utente di eseguire lui stesso il lavoro per la riparazione.



## Valvola di controllo cut-off device



## Avviamento manuale con la semplice pressione di un dito

- Aprire la vite di regolazione sul carburatore
- Premere la pompa per produrre un'immissione immediata di benzina e il motore si avvia.



a)



b)

### Caratteristiche tecniche

<b>Peso a vuoto</b>	13,5 kg
<b>Dimensione (lunghezza x larghezza x altezza)</b>	149 x 36 x 35 cm
<b>Capacità del serbatoio della sostanza attiva</b>	9 litri
<b>Capacità del serbatoio della benzina</b>	2 litri
<b>Volume della camera di combustione del motore</b>	2.000 cm <sup>3</sup>
<b>Prestazione massima del motore</b>	75 kW (101,6 CV, 64.400 kcal/h)
<b>Consumo massimo di benzina</b>	7,6 l/h
<b>Accensione automatica</b>	Bobina elettronica alimentata da 4 pile = 6V
<b>Congegno d'avviamento</b>	Pompa a mano
<b>Espulsione della nebbia</b>	30 - 120 l/h (secondo l'ugello applicato)
<b>Espulsione della nebbia standard</b>	60 l/h
<b>Dimensione delle goccioline (secondo l'ugello applicato e la formulazione della miscela)</b>	< 25 µm (olio) < 60 µm (olio/acqua) < 100 µm (acqua)

Articolo	Codice	Confezione
Pulsfog Thermal Fogger K-30-STD	4-146-1008	singola

# SCHEDA TECNICA

Informazioni riservate ai tecnici della disinfestazione, agronomi, medici, veterinari e autorità sanitarie