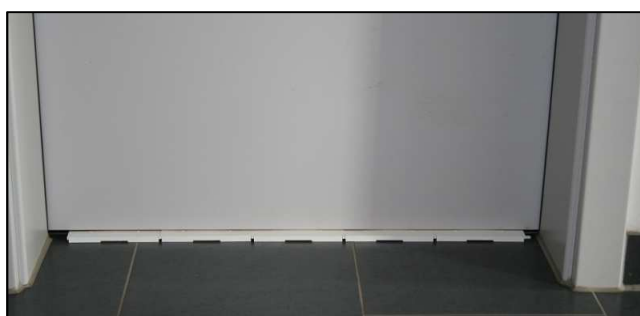


CONTENITORE PER L'APPLICAZIONE E LA PROTEZIONE DI GEL INSETTICIDA



SCHEDA TECNICA

Informazioni riservate ai tecnici della disinfestazione, agronomi, medici, veterinari e autorità sanitarie

Caratteristiche

Innovativo dispenser per gel, componibile, capace di adattarsi a diverse situazioni. La sua conformazione permette di incastrarlo in verticale, ad esempio su stipiti delle porte o in prossimità dei controsoffitti, o in orizzontale sotto ai battiscopa e in altre situazioni dove è richiesta discrezione e protezione dell'esca. Le postazioni Escabar sono inoltre componibili, per potersi adattare a diverse esigenze mantenendo un percorso sicuro di esca capace di attrarre maggiormente gli insetti. L'esca deve essere posizionata dentro ai vani di Escabar aperta, chiudendo la postazione l'esca resterà protetta. È adatto per il monitoraggio di scarafaggi, pesciolini d'argento, formiche e altri insetti striscianti. Escabar può essere fissata anche con l'aiuto di nastro biadesivo.

La striscia esca è discreta, impiegabile in ambiente interno.

Ha diversi vantaggi:

- facile da usare
- Include un sistema plug-in per soluzioni variabili
- Presenta 3 serbatoi esca
- Distanza dell'apertura della variabile di striscia
- Escabar viene ben accettato come rifugio dagli insetti

Dimensioni (LxWxH): 14x3x0,8 cm

Modo d'uso

Applicare le esche gel nelle "camere" designate, chiuderle e posizionarle in luoghi visitati frequentemente da insetti striscianti.

Articolo	Codice	Confezione
Escabar	12-2083-1X20B	Scatole da 20 pezzi