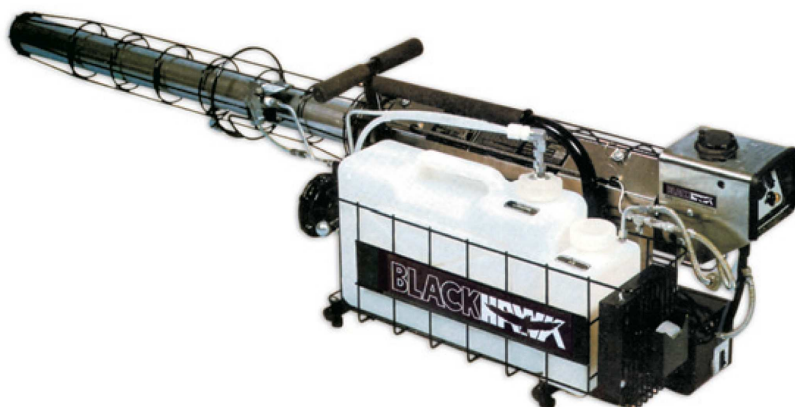


SCHEMA TECNICA

Informazioni riservate a tecnici della disinfestazione, agronomi, medici, veterinari e autorità sanitarie

BLACKHAWK

TERMONEBBIOGENO PORTATILE A PULSO REAZIONE



Caratteristiche

BLACKHAWK è un termonebbiogeno portatile a pulso reazione. Dotato di avviamento elettrico a 12 V a pulsante con compressore; è possibile il collegamento con una batteria esterna. È dotato di un serbatoio estraibile da 11 litri in polietilene e di una valvola di controllo dell'erogazione. Con un apposito kit di montaggio è possibile l'utilizzo su automezzo.

caratteristiche tecniche	
Prestazione della camera di combustione	33 kw/h 44 hp/h 28.300 Kcal/h
Erogazione (3.000 mc al minuto di fumo effettivo)	0-68 l/h
Capacità del serbatoio della formulazione	11,4 litri (estraibile)
Pressione del serbatoio	0,28 bar
Capacità del serbatoio della benzina	1,9 litri (alluminio)
Consumo della benzina	2,3 l/h
Sorgente di energia	Bobina
Filtro presa aria	Si
Batteria	8x1,5 V=12VDC
Cavo di avviamento	Si
Peso a vuoto	18,6 kg
Dimensioni	173,5x38,1x42,7 cm

Campo d'applicazione

La sua leggerezza e capacità di produrre grandi volumi di fumo lo rendono ideale per l'uso nelle più svariate situazioni. BLACKHAWK è ideale per trattamenti di esterni di medie dimensioni.

Modalità d'uso

Utilizzare con formulazioni pronto uso specifiche per termonebbiogeni o con formulazioni concentrate da diluire con solventi petroliosi (Solvente P) o solventi a base glicolica (Solvente L). Seguire comunque sempre le specifiche e diluizioni riportate in etichetta.

Confezione: Confezione singola

COD 4-30-111